

meio&mensagem

A stylized graphic on the right side of the image depicts two overlapping human figures. The figures are rendered in a solid blue color against a white background. The top figure is positioned slightly behind and to the left of the bottom figure, creating a sense of depth and interaction. The shapes are simplified, focusing on the head, shoulders, and torso.



Meio & Mensagem
é a plataforma que

informa, inspira e conecta
os profissionais do mercado de
marketing e comunicação no Brasil.

Para evoluir no ritmo das mudanças do mundo, precisamos **aprender e desenvolver** nosso repertório todos os dias...



O Meio & Mensagem é a **plataforma de conteúdo** que informa e forma os profissionais do **mercado de comunicação no Brasil** e que influencia a evolução das marcas e negócios.

Com conteúdo diário em **diferentes formatos**, edições impressas semanais, assinaturas e eventos ao longo do ano, M&M é **ritual indispensável** na rotina de milhares de lideranças e profissionais.

Com uma **comunidade poderosa** de leitores, assinantes e parceiros, M&M cria conexões entre pessoas, ideias, marcas e negócios. E é assim, juntos e com diferentes pontos de vista, que esta comunidade impulsiona a **evolução do mercado** como um todo.

Conheça nossa plataforma, que é pensada em proporcionar uma **experiência completa**, que possibilite a você e a sua marca, **conexões** de diferentes modos com o mercado de comunicação e marketing.

Navegue pelo **menu** abaixo e conheça melhor nossa plataforma

Edição
Semanal

Assinaturas

Digital

Branded
Content

Eventos e
Premiações

Projetos
Especiais

Você

Edição
Semanal



O que é importante
hoje e que vai impactar
o mercado amanhã!

Retrata e analisa as principais tendências de comportamento e consumo, com uma curadoria especializada **feita por quem ajuda a construir o mercado há 46 anos.**

Indispensável para quem, mais do que estar bem-informado, **precisa compreender o contexto** em que as transformações acontecem, dentro do cenário socioeconômico contemporâneo.



A edição semanal é exclusiva para assinantes e traz um conteúdo diferente do site. **Lida por profissionais que fazem o mercado acontecer**, pode ser acessada no mobile, no impresso e na banca digital, que reúne todas as publicações dos 46 anos de Meio & Mensagem.

Perfil do leitor

68% são decisores, entre eles 46% C-Levels e 22% de cargos de gerência*

25.000

leitores semanais

Área de atuação

25% Marketing, **14%** Comercial, **9%** Atendimento, **8%** Mídia, **8%** Criação, **4%** Planejamento.

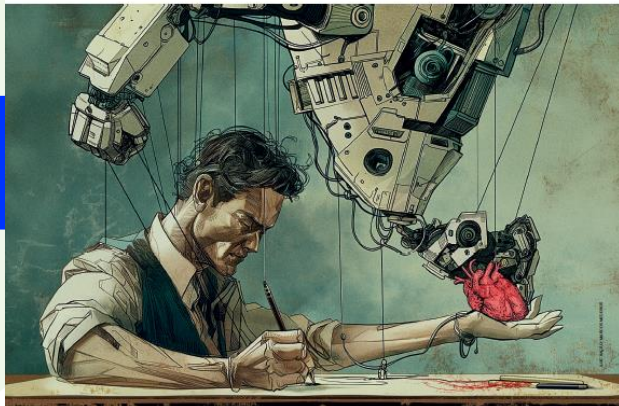
Edições Especiais

Edição de Aniversário

 meio&mensagem

SEDE: AVENIDA DE BRASÍLIA, 107 - JARDIM SÃO LUÍS - SÃO PAULO - SP - 05034-000

Na era da inteligência artificial, o que definirá a criatividade?



Adaptada em larga escala, a inteligência artificial, sobretudo em sua forma generativa, ganha relevância como ferramenta auxiliar de inspiração para as equipes de criação das agências de publicidade, ampliando a quantidade de ideias e insights, com rapidez jamais vista. Paralelamente, adiciona eficiência e assertividade à busca por inovação no desenvolvimento de produtos e serviços,

otimizando tempo e orçamentos. Por outro lado, sua disseminação suscita debates sobre o grau de interferência em atividades essencialmente humanas, como a criatividade. Além da inevitável substituição de funções no cotidiano produtivo, será o último ameaça de aumento na precarização do trabalho, no preconceito algorítmico e na disseminação de desinformação? **Págs. 60 a 112**

VIVA! PARABÉNS, M&M.
VOE ALTO PARA MAIS E MAIS CONQUISTAS.
VAMOS COMEMORAR!!! ACESSO O QR CODE.

NEOOH



Circula na semana de aniversário do M&M, com **tema único** para todo o conteúdo e cerca de 60 anunciantes.

meio&mensagem

Edições Especiais

Agências & Anunciantes

Um conjunto de dados e análises que reforçam o compromisso de Meio & Mensagem com informações relevantes e confiáveis.



2 Edições:

I

Rankings dos **300 maiores anunciantes** e as **50 maiores agências**

BrandZ: Marcas Brasileiras Mais Valiosas

Mapa das **agências**

II

Maiores anunciantes do país: Reportagens, entrevistas, análises

Mapa das **Marcas**



**Assinatura
M&M**

Somente os assinantes têm acesso a uma curadoria de conteúdo em diversos canais da plataforma Meio & Mensagem, além de descontos exclusivos em nossos eventos e muitos outros benefícios.

**Construa um
networking diferenciado, amplie
suas oportunidades de negócios
e gere insights para estar sempre
à frente da concorrência!**

Temos 2 modalidades de assinatura:

A Profissional é voltada para quem quer fazer uma assinatura individual e a Corporativa, que é direcionada para empresas com plano mínimo de **20 profissionais**.



Esteja pronto para o mercado com a curadoria única Meio & Mensagem

Você recebe conteúdos curados, feitos pelos melhores jornalistas e profissionais do mercado – em um só lugar, de diferentes formas e canais. Conteúdos que formam e informam deixando você sempre à frente da concorrência e pronto para os desafios da atualidade.



Um combo para empresas que contribuem ativamente para o desenvolvimento dos seus talentos e do mercado

Com a assinatura corporativa o seu time está sempre atualizado e por dentro das principais tendências. Os líderes têm acesso ao grupo mais influente do mercado e a sua empresa apoia o jornalismo independente da indústria do marketing e comunicação.

[Clique aqui para saber todos os benefícios de cada Assinatura M&M!](#)

Algumas empresas que já possuem Assinatura Corporativa Meio & Mensagem...



ALMAPBBDO

ambev



BETC
HAVAS



cogna
EDUCAÇÃO

DM9

DPZ

Friboi

GALERIA

Google

★ Heineken

ifood

KraftHeinz

KPMG

LATAM
AIRLINES

Les Bûches

mercado
ads

Mondelēz
International
SNACKING MADE RIGHT

natura

Nestlé
Faz Bem

NETFLIX

X
NotCo

OBOTICÁRIO

Ogilvy

Porto

Publicis
WORLDWIDE

RD
Gente,
Saúde e
Bem-estar.
RoloDrogasil S.A.

SAMSUNG

Seara

Sicredi

WMcCann

meio&mensagem
meio&mensagem



Você

Digital

Conteúdo em tempo real no site, formação e inspiração através de podcasts, webinars e diversos formatos através dos nossos meios digitais.

Navegue
pelo menu

Digital

Redes
Sociais

Podcast

Webinar

Portfólio de
Agência

Com mais de **950 mil usuários** por mês, **nosso site é um hub de conteúdo** e vitrine para o mercado, sendo o principal canal de notícias, análises e informação sobre a indústria da comunicação no país.

Mantemos nossos leitores informados sobre assuntos essenciais, através de uma **Newsletter** especial, que tem curadoria dos fatos mais importantes do dia, disparada para mais de **10 mil inscritos**



+ 1.220.531
sessões por mês

5,10
Visualizações por usuário

4.867.818
pageviews por mês

Nossas **redes sociais** têm um papel estratégico na geração de tráfego para o site e alcance de novos públicos, além de trazer engajamento e fidelização da audiência.

+ 1 MILHÃO
seguidores

meio&mensagem

-  **329.089** seguidores
Notícias mais chamativas e polêmicas
-  **278.849** seguidores
Notícias mais visuais, que podem ser consumidas na própria rede
-  **227.638** seguidores
Movimentações do mercado e conteúdo de tendências e negócios
-  **55.600** seguidores
Nossas séries originais em vídeo
-  **144.052** seguidores
Todo o conteúdo do site
-  **19.100** seguidores
Tudo sobre o mercado de comunicação de forma rápida e dinâmica
-  **62.200** seguidores
Conteúdo do site

Nossos **podcasts** abordam temas diversos sobre o universo do Marketing e Comunicação.

Assim, Meio&Mensagem é relevante no papel, nas telas e no áudio.



NEXT, NOW

Série quinzenal sobre inovação e tendências que impactam o mundo dos negócios.

WOMEN TO WATCH

Série sobre a evolução da presença da mulher no mercado e sua atuação em diferentes frentes.

SÉRIE CRIATIVIDADE

Série especial que aborda os quatro elementos criativos: observação, inspiração, interatividade e execução.

Além dos programas da grade, produzimos **Brandcast** especiais para marcas, com conteúdos relevantes para todo o mercado e feitos a quatro mãos.

3 episódios

de podcast para a marca

84.697

downloads totais
no ano



Webinars

Realizamos webinars mensais sobre negócios, dados e tecnologia, com profissionais de grandes empresas compartilhando a aplicação desses conceitos na prática.

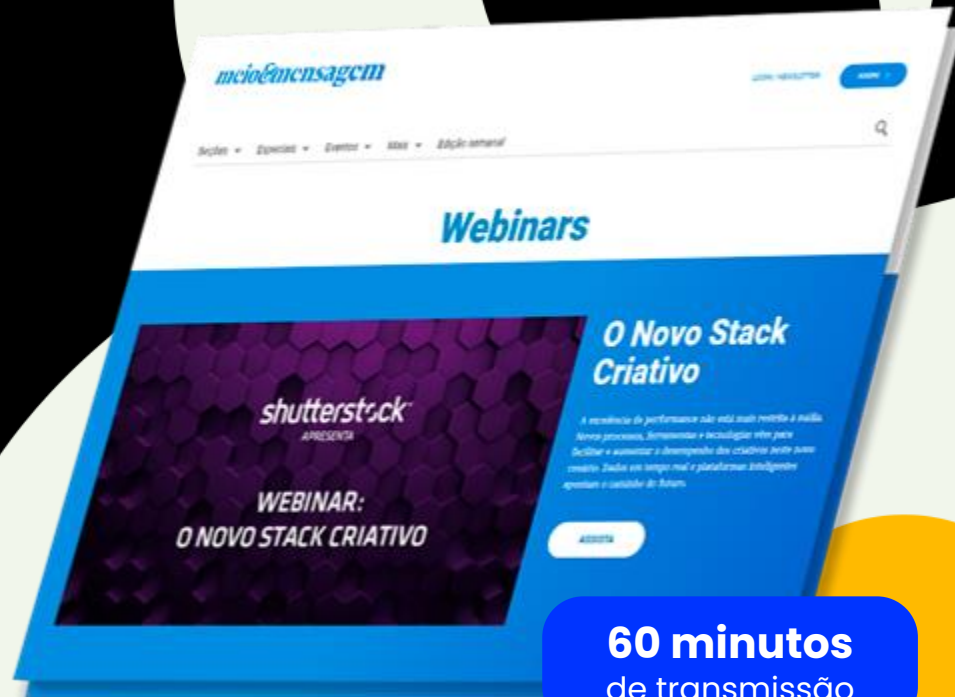
Performance, e-commerce, metaverso, criatividade, inteligência artificial e métodos ágeis são alguns temas abordados em nossos webinars, que contribuem com a formação dos profissionais do mercado, a resolução dos desafios e as dores do dia a dia.



Adwebinars

Além dos webinars mensais, as marcas podem compartilhar conteúdo relevante com a nossa audiência através dos Adwebinars.

O conteúdo desenvolvido pelas próprias marcas recebem ampla divulgação antes e depois da transmissão, através de formatos variados em nosso site e redes sociais, o que garante a melhor audiência para nosso cliente.



Consolidamos uma vitrine para o mercado publicitário através do nosso portfólio de agências.

Apresentando os trabalhos desenvolvidos pelas agências, dando maior visibilidade para seus projetos e ajudando na construção de uma imagem mais forte para marcas e lideranças da indústria.

Dividido em dois pacotes

PREMIUM

STANDARD



O site **Portfólio de Agências** reúne informações detalhadas, com destaque para cases, campanhas, fichas técnicas, prêmios, principais executivos, dados cadastrais e novidades das agências.



470.620+
pageviews

2,90
páginas visitadas

161.250+
sessões

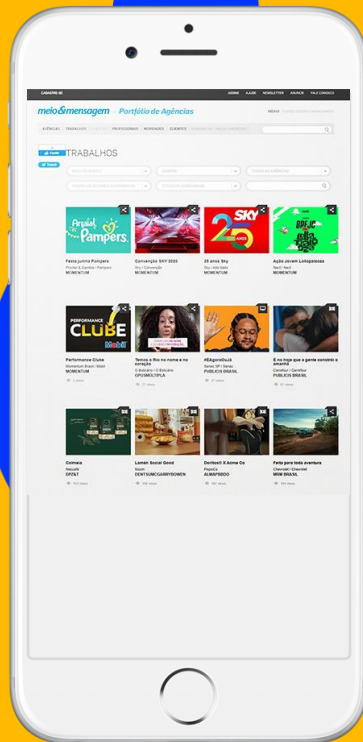
PACOTE STANDARD

Oportunidade de fazer parte do dia a dia dos profissionais, através de ativações digitais, site-portfolio e divulgação especial no Twitter do Portfólio

Newsletter

Site portfólio personalizado para a agência

Divulgação no Twitter



**Newsletters
semanais para mais de
12 mil assinantes**

PACOTE PREMIUM

Além de todas as entregas do pacote Standard, a agência tem maior visibilidade e diferenciação dentro do Portfólio, tanto digital quanto impresso, contando com:

Newsletter Exclusiva (1x ao ano)

Portfólio Especial impresso (2 edições no ano)

Presença dos trabalhos na home do Portfólio e no site M&M

Você

Branded
Content



Com o Branded Content M&M ajudamos as empresas a firmarem suas bandeiras nos respectivos **territórios de marca**, reforçando suas identidades, aproximando-as do público e criando projetos customizados e diferenciados para cada necessidade.

Hoje, o Meio & Mensagem oferece 3 formas de trabalhar o Branded Content em nossa plataforma

MARCA APRESENTA (BRAND VOICE)

Conteúdo que fala sobre a marca



Trouxemos conteúdo especial sobre a premiação YouTube Works

MARCA BY M&M CONTENT LAB

Conteúdo que insere a marca em um tema mais amplo



A marca foi apresentada para o mercado de games, sem perder a essência da emissora de entreter, informar e divertir

COLLAB (MARCA + M&M)

Conteúdo relacionado a tema chave, trazendo a marca como curadora e líder naquele território



Fizemos toda a cobertura da visita da marca ao Vale do Silício





Voltar para o menu

Compreender a audiência é o primeiro passo para criarmos, junto com o anunciante, uma mensagem impactante e relevante.

Além de proporcionar a melhor entrega, tanto para nossos leitores e usuários, quanto para nossas marcas parceiras.





Você

Eventos



Reunindo profissionais do mercado de marketing e comunicação, nossos eventos e premiações buscam estabelecer novos contatos, gerar negócios e ampliar a rede de relacionamentos, além de colocar nossos anunciantes frente aos principais líderes da indústria.

Presencial



Digital



Híbrido



Buscamos através de conteúdo relevante e experiências únicas, promover eventos exclusivos para convidados, que ampliem o networking e conectem cada vez mais anunciantes, agências, veículos e os diversos players do nosso mercado.

m&m
MARKETING
NETWORK
INTERNACIONAL

m&m
MARKETING
NETWORK
KNOWLEDGE

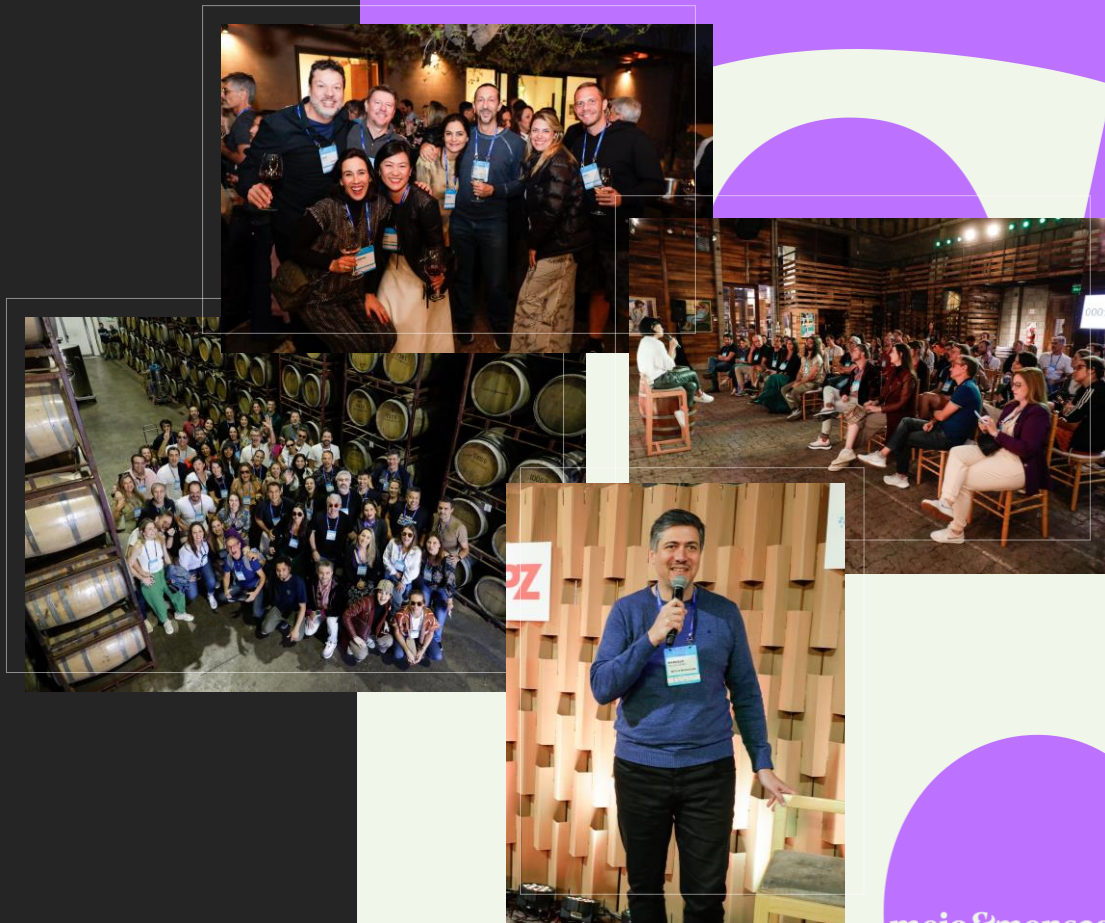
m&m
MARKETING
NETWORK
BRASIL

m&m
**MÍDIA
MASTER**

m&m

MARKETING
NETWORK
INTERNACIONAL

Experiência única para cerca de 50 executivos, entre convidados e patrocinadores, o evento conta com **viagens internacionais** para inspirar, trocar experiências, estreitar laços e criar oportunidade de negócios.



m&m

MARKETING
NETWORK
KNOWLEDGE

Um seleto grupo de executivos do mercado, que participam de uma experiência que visa a reciclagem profissional e o desenvolvimento dos diferenciais de alto valor para suas organizações.



meio&mensagem

m&m

MARKETING
NETWORK
BRASIL

Exclusivo encontro de diretores de marketing do mercado brasileiro, reunidos em quatro dias de muita troca de experiências, onde traçam tendências e formam uma influente rede de relacionamentos

100 importantes executivos de marketing e seus convidados

Palestras ministradas por grandes nomes do mercado, atividades de lazer que incentivam o networking e ações exclusivas para os participantes



m&m

MÍDIA MASTER

Um rico ambiente para aprendizado e networking, através de conteúdo elaborado exclusivamente para os participantes, com diversos facilitadores, speakers e convidados especiais.

- 80** Executivos de mídia das maiores agências do país
- 30** Executivos de mídia das empresas anunciantes
- 40** Executivos de empresas patrocinadoras





m&m
PROXXIMA



Eventos que promovem
questões de relevância
estratégica para o
mercado e trazem um
olhar pioneiro sobre as
inovações para o público.

m&m PROXXIMA

Um dos mais renomados e respeitados eventos de comunicação e marketing digital do Brasil, traz um olhar pioneiro sobre a integração dos profissionais da indústria com as novas tecnologias.

+ 1600

participantes, entre CEOs, VPs e Diretores, além de profissionais de agência ou anunciantes

Com grandes profissionais e executivos, o evento traz uma discussão sobre o impacto dos avanços em dados e tecnologia ao mercado de comunicação e marketing.



m&m



MAXIMÍDIA



O Maximídia discute e promove questões de relevância estratégica para o mercado de marketing e comunicação, investindo cada vez mais em entregar conteúdo voltado para o futuro e inovação.

+ 1.400

Participantes presenciais, entre profissionais da indústria que atuam em agências, veículos e anunciantes



m&m
WW
WOMEN TO WATCH

 **effie**Awards
Brasil

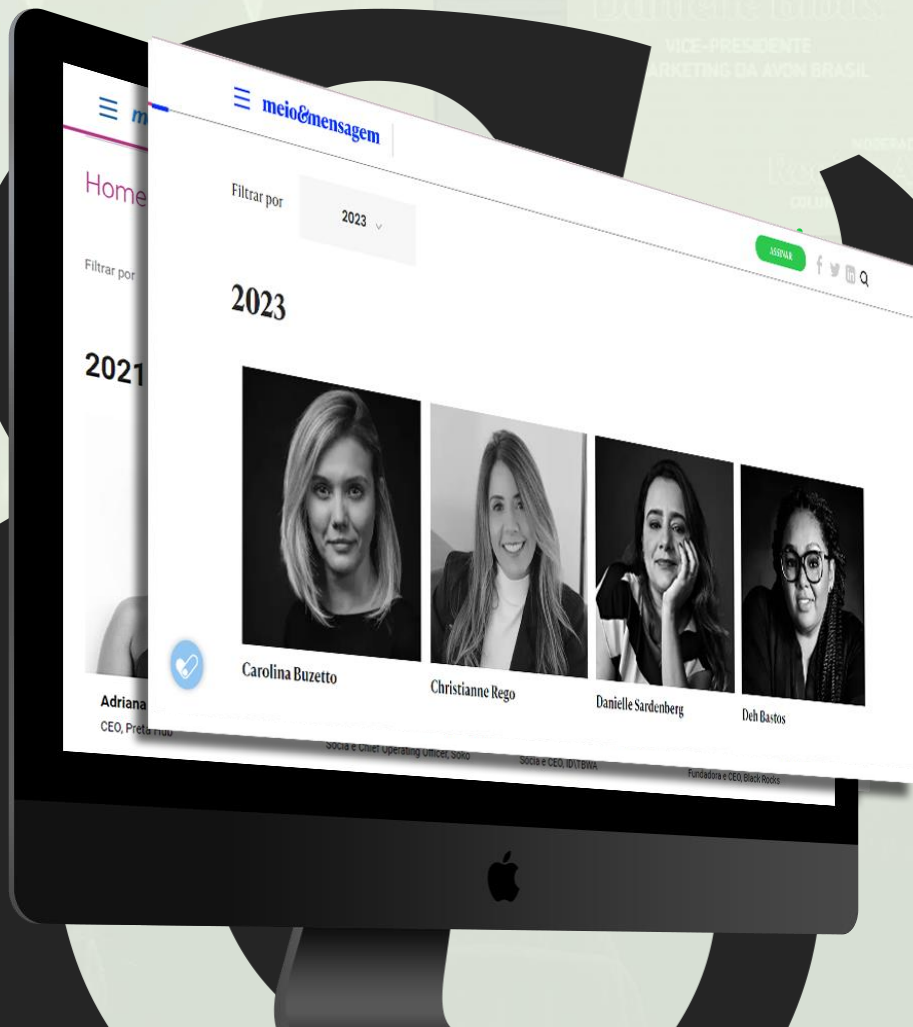
Promovemos premiações
que amplificam a percepção de
valor das marcas e consagram
ideias e profissionais do mercado.

 **effie** COLLEGE
BRASIL

m&m

CABORÉ

meio&mensagem



WW

WOMEN TO WATCH

Homenagem W2W: Uma iniciativa idealizada pelo Advertising Age, e realizada no Brasil pelo Meio & Mensagem desde 2013, que seleciona e homenageia mulheres bem sucedidas profissionalmente, que ainda têm um futuro com muitas realizações por acontecer.

A cerimônia conta com a presença das profissionais escolhidas pelo conselho editorial do Meio & Mensagem, a partir de uma lista de indicadas pelo Círculo Liderança, um dos planos de assinatura do Meio & Mensagem.

Plataforma Women to Watch

De uma prestigiada homenagem às mulheres que fizeram a diferença no mercado, à uma plataforma muito mais ampla, com conteúdos diversos durante o ano todo. A Plataforma Woman To Watch surge para ser um verdadeiro hub de protagonismo feminino, que promove a troca de experiências e a contribuição de lideranças, para inspirar e acelerar carreiras, visando equidade e inclusão.



Única premiação internacional que consagra as grandes ideias que dão origem a estratégias de marketing e comunicação, onde alcançam resultados reais e tangíveis, premiando tanto as agências como também seus clientes.

Presente em mais de 40 países o Effie foi criado pela EffieWorldwide e é realizado no Brasil pelo M&M desde 2008.



effie
BRASIL

"Rick Prospera: Pegou a Visão?"
2019 / Influencers
Santander Prospera / Santander
Sunu United Creators

Os vencedores e patrocinadores se reúnem em uma cerimônia que premia os vencedores de cada categoria com prêmios de ouro, prata, bronze e o Grand Effie, dando visibilidade a esses grandes profissionais e incentivando o networking.



Nasceu em 2009 nos EUA para reconhecer, inspirar, educar e engajar os profissionais de marketing e comunicação do futuro.



Lançado no Brasil em 2017, a competição tem sua cerimônia de premiação realizada junto ao Effie Awards, com os estudantes e seus orientadores subindo ao palco para receberem o reconhecimento pelo case desenvolvido para a marca patrocinadora.

O "Oscar" da publicidade brasileira, o **Prêmio Caboré** consagra os maiores nomes do segmento no país, entre profissionais e empresas que contribuem para o desenvolvimento da indústria.

Instituído pelo **Meio & Mensagem** em **1980**, conta com três indicados em 14 categorias.



m&m



CABORÉ

Os vencedores são eleitos pelos assinantes do Meio & Mensagem e recebem seus prêmios em uma cerimônia no **Dia Mundial da Propaganda**.



VOCÊ

Projetos
Especiais



Séries especiais de conteúdo desenvolvidas ao longo do ano, onde nos **aprofundamos nas tendências e inovações de diversos setores** e o patrocinador terá sua marca associada ao melhor conteúdo de inovação, se apropriando deste território junto ao mercado.

Projeto 100 Dias de Inovação

Insights e análises sobre tendências, tecnologias e comportamentos que impactam o mercado de comunicação, marketing e mídia.

O projeto terá um ecossistema completo de inovação, envolvendo não apenas a **cobertura dos principais eventos internacionais** desses setores, mas também **podcast e séries especiais** que levam para a indústria inspiração e referência para fazerem o novo – e sua marca pode fazer parte disso se unindo ao M&M no projeto especial **100 Dias de Inovação**.

ENTREGA MULTIPLATAFORMA

Newsletter

Ativações SXSW

Impresso

Redes Sociais

Hotsite exclusivo

NRF2023
RETAIL'S BIG SHOW

MWC
Barcelona

SXSW

Projeto Criatividade

Um projeto que conecta as marcas a uma audiência interessada em Criatividade, através da cobertura dos principais eventos do setor.

ENTREGA MULTIPLATAFORMA

Vídeos

Podcast

Impresso

Redes Sociais

Hotsite exclusivo



D&AD
Awards

CLIO
AWARDS



meio&mensagem

Martechs & Adtechs

Diante das novas tendências, ferramentas e soluções que relacionam tecnologia ao marketing digital, o projeto Martechs e Adtechs tem com o objetivo abrir espaço para as empresas que são referência no assunto compartilharem suas experiências e conceitos de transformação digital para inspirar e informar os nossos leitores.

ENTREGA MULTIPLATAFORMA

Ad Webinar

Newsletter

Impresso

Redes Sociais

Hotsite exclusivo



Commerce

Projeto que abre espaço para as empresas que são referência no consumo digital compartilhem suas estratégias, soluções e conteúdo sobre o tema para inspirar e informar os nossos leitores.

ENTREGA MULTIPLATAFORMA

Vídeos

Impresso

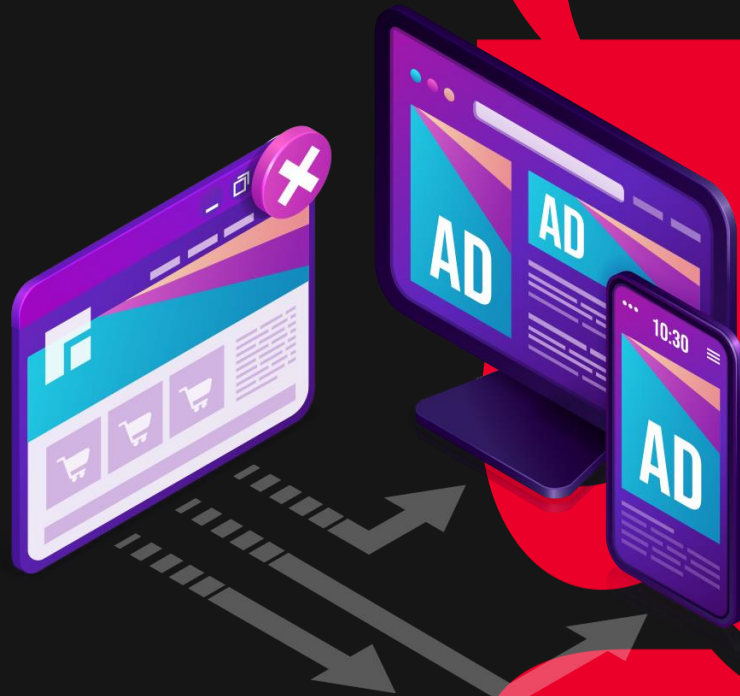
Redes Sociais

Hotsite exclusivo



Projeto Connected Ads

A nova jornada da audiência demanda uma presença em mídias multiplataformas das marcas que querem transmitir mensagens relevantes no momento mais apropriado para o consumidor. O Projeto abre espaço para as empresas que são referência no assunto para compartilharem suas estratégias, soluções e conteúdo.



ENTREGA MULTIPLATAFORMA

Vídeos

Podcast

Impresso

Redes Sociais

Hotsite exclusivo

Newsletter

Creators & Influencers

Projeto que traz um importante panorama do ecossistema de influência, mostrando como, e por quais motivos ele está atraindo mais interesse das marcas.

ENTREGA MULTIPLATAFORMA

Vídeos

Impresso

Redes Sociais

Hotsite exclusivo





Voltar para o menu

Out-of-Home

Projeto onde sua marca estará associada às principais discussões sobre os novos caminhos do OOH, mostrando a força dessa mídia para o mercado.

Branded Content

Através da **Marca Apresenta**, as produções são desenvolvidas e pautadas por materiais enviados pela empresa como case, serviço, projeto ou o que a marca deseja apresentar



meio&mensagem

Ao final, enviamos um e-Book com capa personalizada, apresentando o conteúdo de Branded Content, que pode ser distribuído pelo cliente

ENTREGA MULTIPLATAFORMA

Vídeos

Podcast

Impresso

Redes Sociais

Hotsite exclusivo

meio&mensagem

Por tudo isso, somos

TOP OF MIND E LÍDERES EM AWARENESS

entre os profissionais
de comunicação

E o veículo mais utilizado
sobre mercado de
comunicação e marketing



“O conteúdo do Meio & Mensagem é o mais relevante e o primeiro lugar onde buscam notícias sobre a indústria de comunicação e marketing”

(afirmação de 8 em cada 10 profissionais)

Qual veículo mais agrega valor ao trabalho dos profissionais de marketing e comunicação?

Para a maioria dos profissionais do setor que responderam a pesquisa PR SCOPE, Meio & Mensagem é a resposta.

1º **meio&mensagem** **80,5%**

2º **29,4%**

3º **18,8%**

SCOPEN





Ajudamos a construir o mercado da comunicação e marketing como ele é hoje, e **continuaremos evoluindo para trazer cada vez mais inovação para todos os profissionais e anunciantes** que fazem parte desse grande ecossistema



meio&mensagem

Informa, inspira e conecta.

[contato]

Rua Catequese, 227 –Butantã, São Paulo, SP CEP: 05502-020

meioemensagem.com.br